

BIS Pacifyre® AWM II Brandschutzmanschette

Produktbeschreibung

Zur Abschottung brennbarer Rohre und gedämmter Mehrschichtverbundrohre in R90-Qualität nach DIN 4102-11 bzw. EI 120 gemäß EN 13501 **an** Wänden (Massivwände oder leichte Trennwände ≥ 100 mm) und Decken (≥ 150 mm) mit Brandschutzanforderungen nach MBO bzw. MLAR/LAR/RbALei.

Die BIS Pacifyre® AWM II Brandschutzmanschette ist vom Deutschen Institut für Bautechnik (DIBt) zugelassen nach **Z-19.17-1194** und wird von der MPA Braunschweig fremdüberwacht.

Europäischer Eignungsnachweis: ETA-13/0906

Schweiz: VKF-Zulassung Z 10339 und Z 10933.



Technische Daten

Rohrdurchmesser	Manschettenhöhe
■ DN 32 - 100	26 mm
■ DN 125 - 200	40 mm
■ DN 225 - 400	50 mm

Einsatz- und Anwendungsbereich

Zugelassene Rohre bzw. Rohrsysteme:

- Schallgedämmte Abflussrohre wie z. B.:
 - Friatec: System Friaphon bis max. Außen-Ø 160mm
 - Geberit: System Silent-dB20 + PE bis max. Außen-Ø 280 mm
 - Ostendorf: System Skolan dB + HT bis max. Außen-Ø 280 mm
 - Poloplast: System PoloKal NG + XS bis max. Außen-Ø 160 mm
 - Rehau: System Raupiano PLUS bis max. Außen-Ø 125 mm
 - Wavin: System AS + PE + SiTech bis max. Außen-Ø 160 mm
 - Conel: System Conel Drain bis max. Außen-Ø 110 mm*
 - Georg Fischer: System Silenta Premium bis max. Außen-Ø 160 mm*
- Brennbare Ver- und Entsorgungsrohre bis max. Außen-Ø 400 mm in allen gängigen Rohrwerkstoffen (gedämmt od. ungedämmt), z. B.
 - PVC-U, PVC-C, PVC-HI oder PE-HD
 - PP und PE-X bis max. Außen-Ø 315 mm
 - ABS oder ASA bis max. Außen-Ø 315 mm
- brennbare Gasleitungen bis max. Außen-Ø 63 mm
- Mehrschichtverbundrohre bis max. Außen-Ø 110 mm (gedämmt)
- Staub-Saug-Leitungen bis max. Außen-Ø 315 mm
- Rohrpost-Leitungen bis max. Außen-Ø 315 mm
- Rohr-in-Rohr-Systeme (Doppelrohre) bis max. Außen-Ø 160 mm
- Pythonleitungen (Getränkeleitungen ggf. mit Schutzrohr) bis max. Außen-Ø 108 mm
- PVDF-Rohr bis max. Außen-Ø 90 mm

Zugelassene Dämmungen:

- Synthetikschukdämmung in Abhängigkeit vom Rohraußen-durchmesser zwischen 9 mm und 43 mm Stärke gemäß Zulassung
- PE-Schallschutzschlauch bis 4 mm Stärke

Die Abschottung ist kennzeichnungspflichtig!

* Zulassung beantragt

Produkteigenschaften und -vorteile

- Nullabstand zwischen gleichen Manschetten möglich
- Durch niedrige Manschettenhöhe ist der Einbau von Rohrbögen, Kniestücken, Muffen oder Abzweigen in der Wand bzw. direkt in oder unterhalb der Decke möglich
- Manschette darf bei Schrägdurchführungen und über Muffen bis zu 3 Dimensionen größer gewählt werden. Es ist die nächstmögliche Manschettengröße (**max. Ø160 mm**) zu wählen.
- Einbau von Rohrpost-Leitungen oder Rohr-in-Rohr-Systemen mit bis zu 2 Steuer- bzw. Leckagekabeln
- Versetzter Manschetteneinbau möglich
- Ringspaltverschluss mit z. B. BIS Pacifyre® FPM Brandschutzmörtel
- Für den Einbau in Feuchträumen geeignet (feuchtigkeitsunempfindlich)
- Einbau ohne zusätzliche Befestigungen möglich, durch Umbiegen und Einschieben der Laschen in den frischen Beton bzw. Mörtel
- Auf beiden Seiten der Wand bzw. an der Unterseite der Decke zu montieren





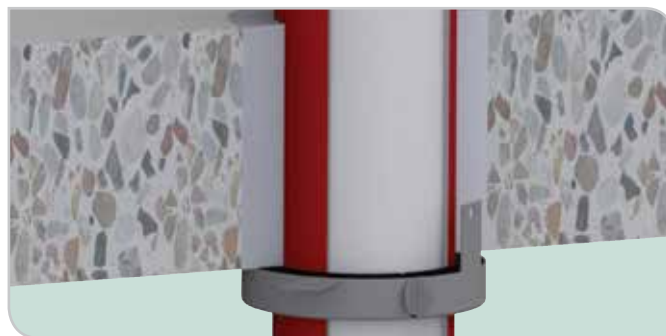
Anwendungstabelle

Manschette (Nenngröße)	Anwendbar für Rohraußen-Ø (mm)	Manschetten-		Art.Nr.	Anzahl Befestigungslaschen (Stück)
		innen-Ø (mm)	außen-Ø (mm)		
32*	1 - 32	36	50	213 4 032034	2
40*	1 - 40	44	58	213 4 040042	2
50*	25 - 50	54	68	213 4 050052	2
63*	32 - 63	67	94	213 4 063065	4
75*	40 - 75	79	106	213 4 075077	4
90*	50 - 90	94	132	213 4 090092	4
110*	63 - 110	114	155	213 4 110112	4
125*	75 - 125	129	172	213 4 125125	4
140*	90 - 140	144	200	213 4 140140	6
160*	110 - 160	164	220	213 4 160160	6
180	161 - 180	184	264	213 4 180180	8
200	181 - 200	204	284	213 4 200200	8
BIS Pacifyre® AWM II Max Brandschutzmanschette					
225	201 - 225	239	328	213 4 225225	10
250	226 - 250	264	353	213 4 250250	10
280	251 - 280	289	378	213 4 280280	12
300	281 - 300	314	403	213 4 300300	12
315	301 - 315	328	417	213 4 315315	12
355	316 - 355	364	453	213 4 355355	12
400	356 - 400	414	503	213 4 400400	12

*Schrägdurchführung max. bis Manschettengröße 160 mm möglich

ROHRABSCHÜTTUNG

Anwendung an Wand und Decke



BIS Pacifyre® AWM II Brandschutzmanschette

Montageanleitung



Rohrleitung (ggf. mit Schallschutzschlauch) installieren.



Restpalt rauchgasdicht (mit z. B. BIS Pacifyre® FPM Brandschutzmörtel) verschließen.



Manschettengröße auswählen.



Ggf. anzeichnen und erstellen der Befestigungspunkte (optional dürfen die Laschen auch 90° umgebogen und eingemörtelt werden).



Andübeln der Haltelasche mit dem mitgelieferten Befestigungsset.



Das Kennzeichnungsschild ausfüllen und neben der Abschottung anbringen.

Hinweis: Die Einbaurichtlinien und Spezifikationen der jeweiligen Verwendbarkeitsnachweise sind zwingend zu beachten!

Kombination mit

BIS Pacifyre® FPM Brandschutzmörtel

Zum Verschluss von Rest- bzw. Ringspalten.

Art.Nr. 218 0 015300 (Seite 57-58)

BIS Pacifyre® MP Weichschott

Zur Abschottung von Rohr- und Kabeldurchführungen mit brennbaren und nicht brennbaren Rohrleitungen sowie Elektroleitungen in EI 90/120 (Seite 59-60).

BIS Pacifyre® & Tangit FP Kennzeichnungsschild

Doppelseitiges Kennzeichnungsschild für die gängigen BIS Pacifyre® & Tangit FP Abschottungen.

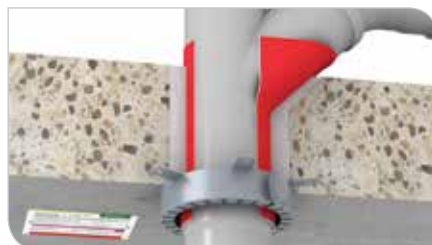
Art.Nr. 214 9 999901



Sonderanwendungen



Schrägdurchführungen bis Manschettengröße 160 mm (ohne Muffe)



Abschottung von Muffen bis Rohraußen-Ø 110 mm



Abschottung von brennbaren Gasleitungen (nach DVGW G600) bis 63mm



Rohrpostleitungen mit bis zu 2 Steuerkabeln (Leckagekabeln)



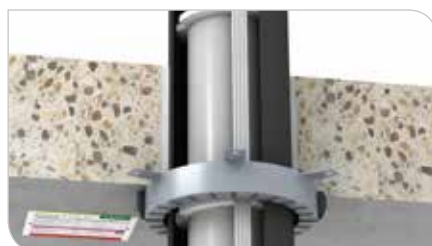
Kniestück bzw. Abzweige (ggf. Haltetaschen eingemörtelt) bis Manschettengröße 160 mm



Abschottung von +GF+JRG CoolFit-Rohren bis Rohraußen-Ø 315 mm



Pythonleitungen (Getränkeleitungen) ggf. mit Schutzrohr



Rohr-in-Rohr-System (Doppelrohre) mit bis zu 2 Leckagekabeln



Einbau im Weichschott möglich

ROHRABSCHOTTUNG